

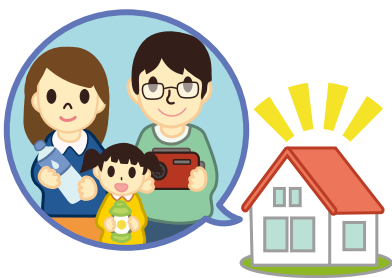


避難所には必ず入れるの？

- 過去の震災では、多くの被災者が避難所に駆け込んだため、居住スペースの確保や衛生面、物資の配給の公平性など、さまざまな問題が起こっています。
- 港区では、新型コロナウイルス感染症の拡大を受け、避難所の3密(密閉、密集、密接)対策の一環として、避難スペースの見直しを行っています。
- 避難所に多くの方が密集すると、避難者の受け入れが難しい場合があります。

さまざまな避難場所(分散避難)

- 不特定多数の人間が生活を共にする避難所は、プライバシーを守ることが難しいうえ、環境の変化によるストレスで、心身にさまざまな影響を及ぼす可能性があります。また、感染症が流行した場合には感染のリスクが高まります。
- 「避難所への避難」以外にも、「在宅」「知人・友人宅」などに分散して避難することも考えましょう。
分散避難は、災害弱者(高齢者や乳幼児等)が避難所を利用できることに繋がります。



在宅避難



知人・友人宅



避難所