

少ない保険料で大きな補償

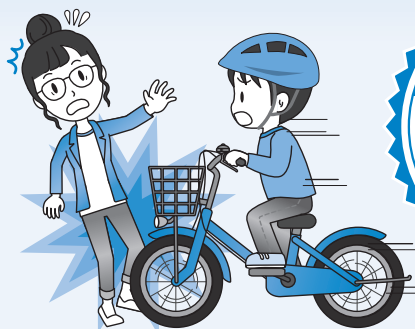
# 区民交通傷害保険

## 自転車賠償責任プラン

XJ・AJ・BJ・CJ  
コースにセット

日本国内示談交渉  
サービス付

令和7年度用 ご案内(リーフレット)



### 自転車保険 加入義務化対応

「自転車賠償責任プラン」が  
セットされたコース  
(XJ・AJ・BJ・CJ)は、  
「東京都自転車条例」により  
加入が義務化されている  
保険に対応して  
います。

港区

### ご加入対象者

保険開始時点で港区にご住所のある方および在勤・在学者です。

### 申込期間

令和7年2月3日(月)から令和7年3月31日(月)まで

※金融機関・WEB専用サイトで受け付けています。▶▶▶  
ただし、WEB専用サイトは令和7年2月1日(土)から受け  
付けます。

※WEB専用サイトでは、令和7年4月1日(火)から令和8年  
1月31日(土)まで中途加入の申込が可能です。



### 保険期間

令和7年4月1日から令和8年3月31日まで

ただし中途加入は、お申込みの翌1日から令和8年3月31日までです。

### ●区民交通傷害保険実施区

港区 文京区 台東区 墨田区 江東区 渋谷区 豊島区 北区 荒川区  
練馬区 世田谷区 品川区 足立区 江戸川区 千代田区 葛飾区

### 区民交通傷害保険とは? (全コース共通)

区民交通傷害保険は、各区が窓口となっている保険です。

少額の保険料で加入していただき、日本国内・国外を問わず車両による交通事故によりケガをされた場合に、入院・通院の治療日数と治療期間に応じた保険金をお支払いする制度です。

### 自転車賠償責任プランとは?

XJ・AJ・BJ・CJコースにセットされています。

日本国内において自転車運転中の加害事故によって法律上の損害賠償責任が発生した場合に、その損害賠償金や費用を補償する制度です。

※保険金のお支払い方法等重要な事項は、P.3の「この保険のあらまし」以降に記載されていますので、必ずご参照ください。

### 被害事故補償とは? (全コース共通)

日本国内・国外を問わず犯罪被害やひき逃げによる事故で、死亡や重度の所定の後遺障害を被ったときに、逸失利益や精神的損害等の実際の損害額からP.6「支払保険金の算出」に記載の金額を差し引き、保険金額を限度に補償する制度です。

### 加入方法と申込期間

以下1.2.いずれかの方法でお申込みください。

1. 加入申込書に住所、氏名等の必要事項をご記入のうえ下記の窓口で保険料をお支払いください。

●区の定める金融機関(銀行、信用金庫、信用組合、ゆうちょ銀行・郵便局)  
(金融機関でのお申込みは、令和7年3月31日(月)までです。)

※10人以上の団体加入は、区役所区民交通傷害保険窓口で受け付けます。  
詳しくは、区窓口までお問い合わせください。

2. パソコン・タブレット・スマートフォンからWEB専用サイトへアクセスしお申込みください。

<https://dantai.sompou-japan.co.jp/lp/minatoku/>

保険料は、クレジットカード・PayPayのいずれかでお支払いいただきます。

●クレジットカードでのお支払い

補償開始月のクレジットカード会社が定める期日に請求されます。

お支払いが確認できなかった場合、その翌月に再度請求されます。

2か月連続してお支払いが確認できなかった場合、加入申込は無効となります。

●PayPayでのお支払い

即時に決済されます。

※記載事項または入力事項が事実と相違している場合には、保険金をお支払いできないことがあります。

### 申込手続きを忘れずに!!

この保険は1年契約で、毎年お申込手続きが必要です。

契約の期限・申込期間に十分注意し、忘れずにお手続きを済ませましょう。

### お問い合わせ・ご連絡先

●加入手続きについて(加入・加入後の住所変更・中途脱退のお問い合わせ)  
各総合支所 協働推進課 協働推進係

芝地区 03(3578)3123 麻布地区 03(5114)8802

赤坂地区 03(5413)7272 高輪地区 03(5421)7621

芝浦港南地区 03(6400)0031

●保険や補償の内容について

損害保険ジャパン株式会社 公務文教営業部 東京公務課

03-3349-9666 (平日午前9時から午後5時まで)

●事故のご連絡・保険金のご請求

損保ジャパン事故サポートセンター

0120-727-110 (24時間365日対応)