

# ネズミの被害にあわないために



ネズミに関する相談が多く寄せられています。

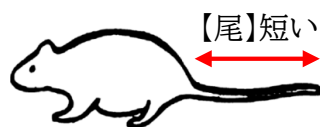
都会では主にドブネズミとクマネズミが見られます。

## ドブネズミ

～人を恐れず、ゴミ置き場を荒らす～

- ・寒さに強く、泳ぐことが得意
  - ・台所の床下、排水管内を伝って家屋に侵入する
- 【巣】 植栽などの地面に穴を掘って作る
- 【目と耳】 小さい
- 【フン】 長さ1～2cm前後(止まってフンをする)

⇒まとまって落ちている

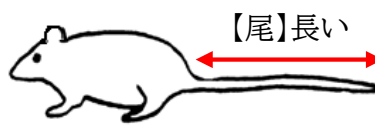


## クマネズミ

～警戒心が強く、天井裏に侵入する～

- ・暖かい所を好み、高い所が得意
  - ・壁や配管を登り、貫通口の隙間などから侵入する
- 【巣】 建物内の天井裏や壁の間に作る
- 【目と耳】 大きい
- 【フン】 長さ1cm前後(動きながらフンをする)

⇒ばらばらに落ちている



街中のネズミをすべて駆除することは難しく、毒エサや粘着トラップを使うだけでは根本的な解決にはなりません。

ネズミを防除するには、**ネズミが寄り付かないようにすることがもっとも効果的です。**

日頃からしっかり対策をして、ネズミが住みにくい環境をつくりましょう。

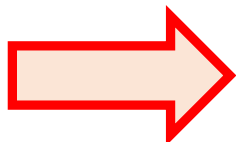
## 【ネズミ対策の重要ポイント】

**ゴミの管理** 対策のポイントは、“密閉する”ことです！

ネズミ対策では、エサを与えないことが重要です。生ゴミ等は、ビニール袋に入れるだけでなく、ポリバケツなどのしっかり密閉できる容器に入れて保管しましょう。



密閉された容器



ゴミがあふれ、しっかり密閉ができていません。